



第1ターミナル和食専門店の “Hitoshinaya”が「あさごはん」「華ちらし」「十割そば」の 3店舗に生まれ変わってリニューアル



日本空港ビルデング株式会社のグループ会社である東京エアポートレストラン株式会社は、第1ターミナル 2F 出発ロビーの“Hitoshinaya”において「華ちらし」「十割そば」の2店舗を新たにオープンします。

同店舗は、『現代の名工』を受賞した長島博による監修・指導のもと、2014年7月に、出汁の旨味・四季折々の素材の味、そして“ひとしな”にこだわり3つの専門店を一つの軒下に集め、オープンしました。

今回、中心に位置する「あさごはん」はそのままに、左右の店舗を「華ちらし」「十割そば」にそれぞれリニューアルします。

■華ちらし(2021年4月21日オープン)

海鮮、肉、野菜の3種のちらし寿司をご用意。

彩りよく盛り付けられたその様子から「華ちらし」と名付けました。

ガリと胡麻を混ぜ込んだ酢飯には赤酢と白酢をブレンドし、まるやかさと爽やかさの調和がとれた味わいに仕上げております。

具材一つ一つを丁寧に仕込み、まるで絵画のような美しさで盛り付けることで、目でも味わっていただけ一品です。

HANEDA

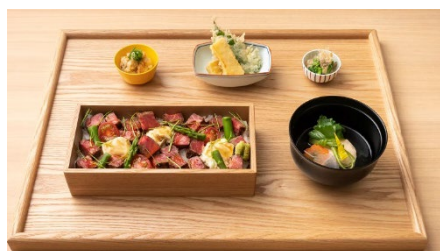
Tokyo
International
Airport



三色華ちらし 2,480 円



海鮮華ちらし 2,380 円



肉華ちらし 2,280 円



野菜華ちらし 1,680 円

■十割そば(2021年5月中旬オープン予定)

石臼挽きの北海道産蕎麦粉を100%使用。

香り豊かな蕎麦に合わせるそばつゆは、“Hitoshinaya”こだわりの出汁をベースに本膳生醤油を合わせ、出汁の旨味を存分に感じていただける風味の良い味わいに仕上げました。

蕎麦の香り、出汁の香り、本わさびの香り、様々な香りでお楽しみいただけます。



十割そば(もり・かけ)1,000 円



天もりそば(かけ) 1,780 円

※価格は全て税込みです。

※営業時間は感染症予防に伴い、変更となる場合がございます。直接お問い合わせください。

※ご来店時は感染症対策にご協力の程お願いいたします。

<店舗詳細>

店名 Hitoshinaya
所在地 第1ターミナル 2F
営業時間 〈あさごはん〉 6:30~15:00(L.O14:30)
〈華ちらし・十割そば〉11:00~14:00(L.O13:30)
電話 03-5757-8853

本件に関するお問い合わせ:

東京エアポートレストラン株式会社 営業部 業務課 TEL:03-5757-8829 9:00-17:30(土日祝除く)